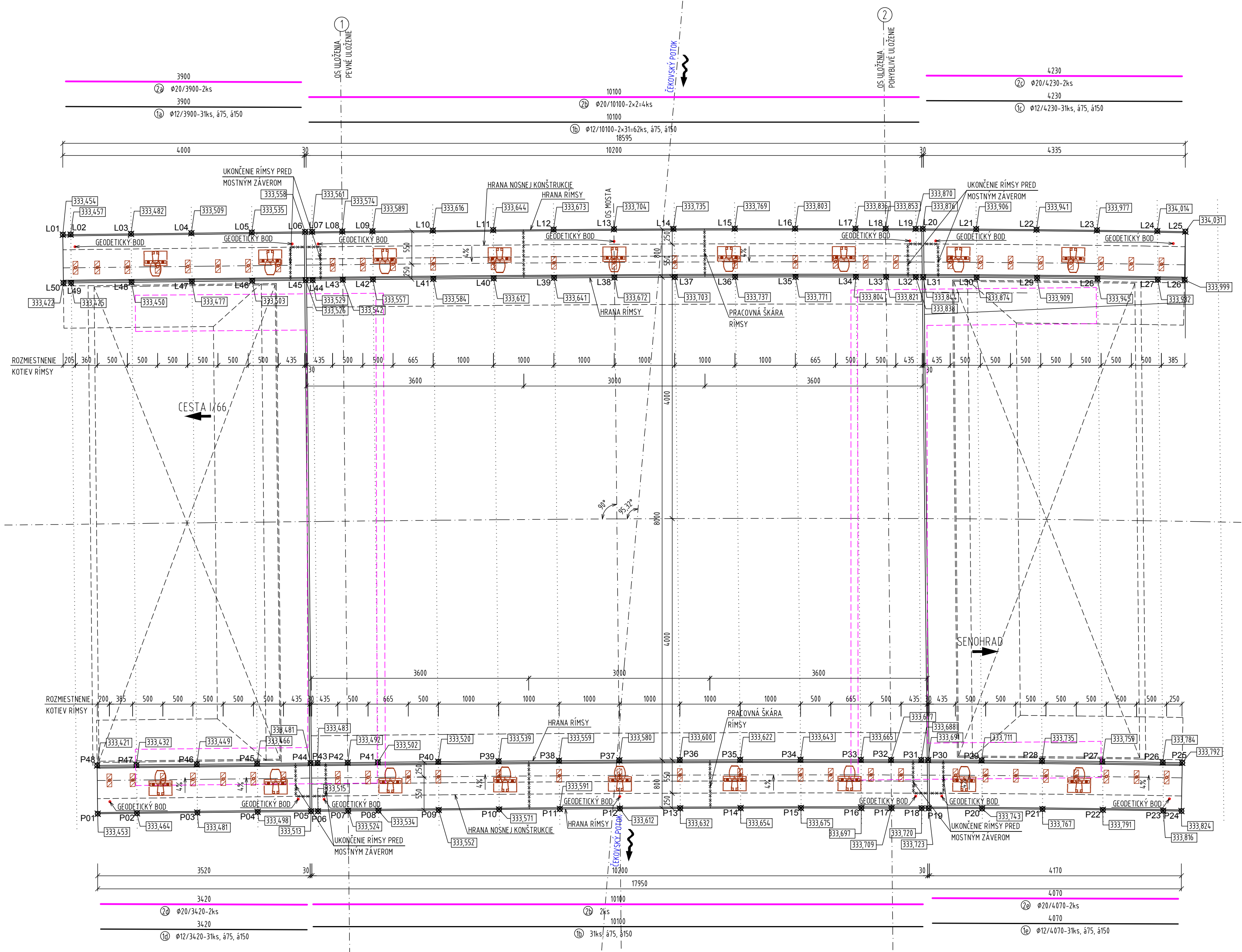
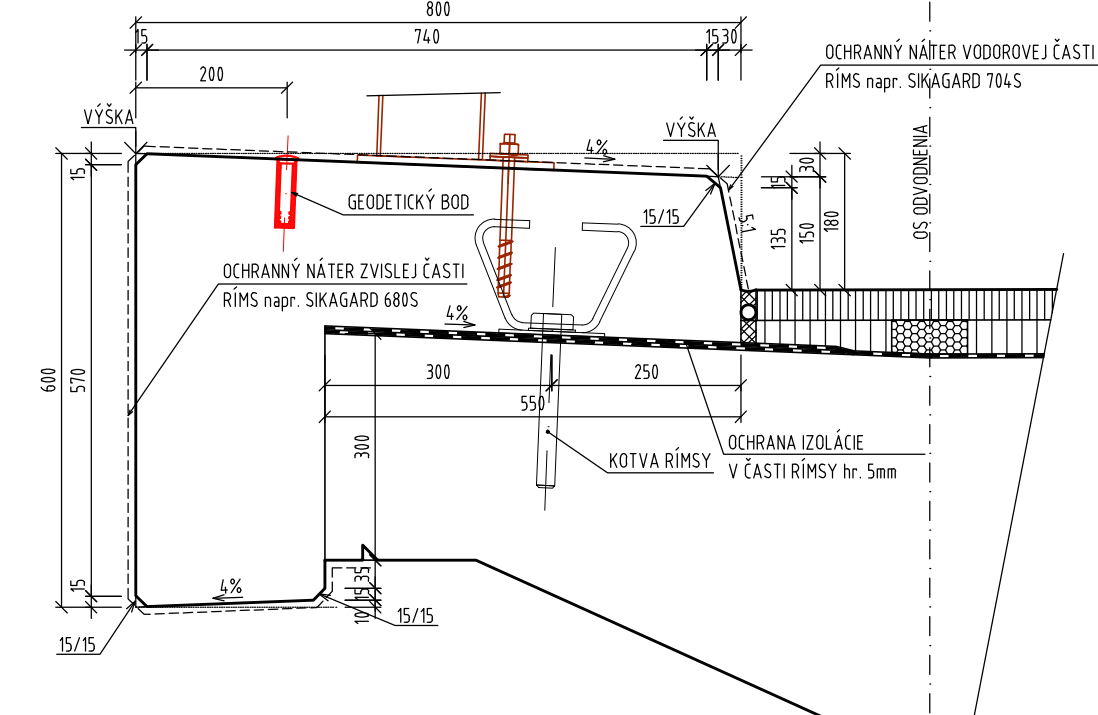


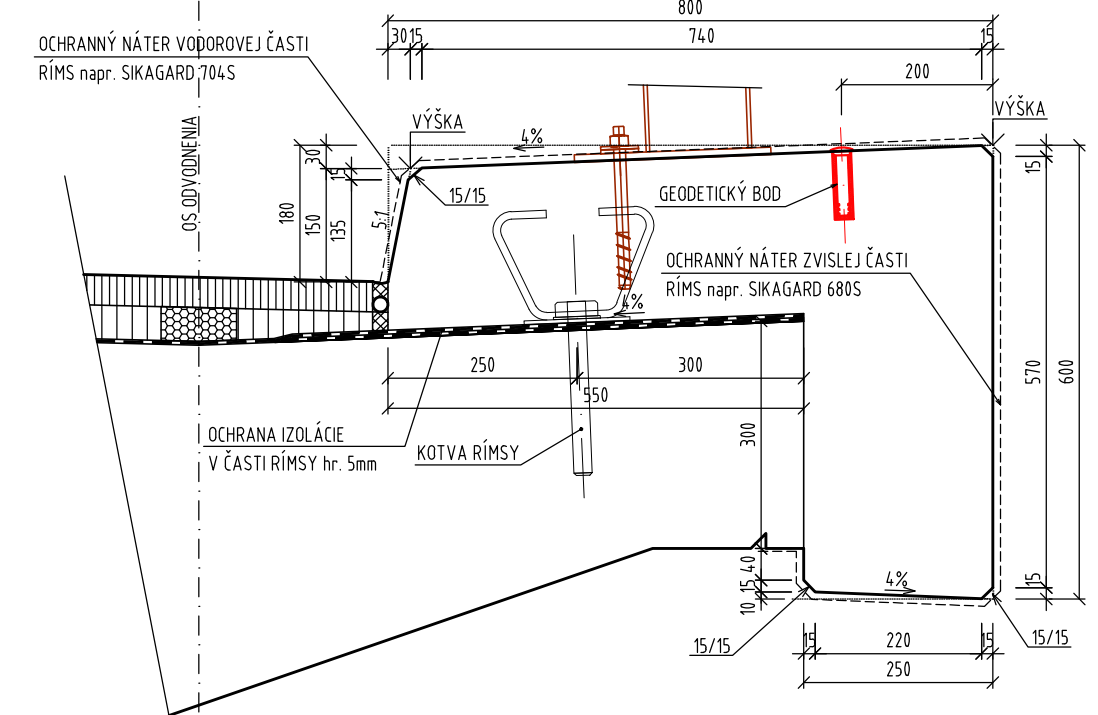
VÝKRES TVARU A VÝSTUŽE RÍMSY
PÔDORYS
M 1:50



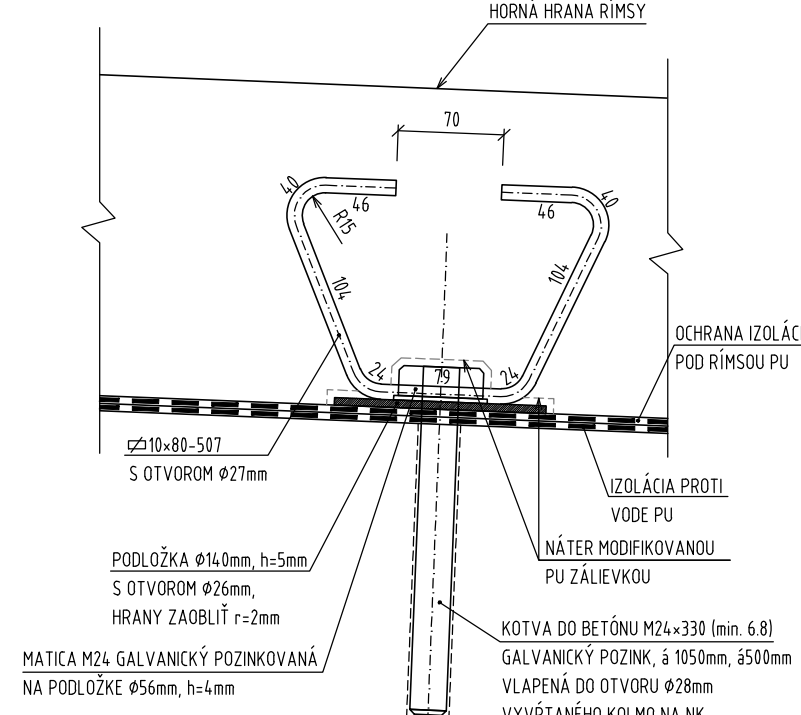
REZ ĽAVOU RÍMSOU
M 1:10



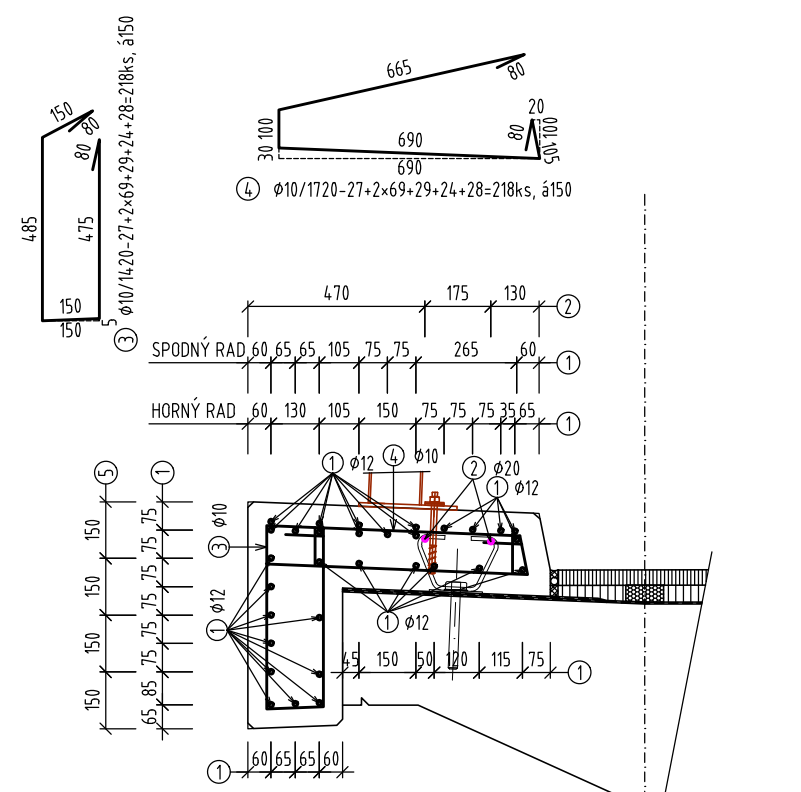
REZ PRAVOU RÍMSOU
M 1:10



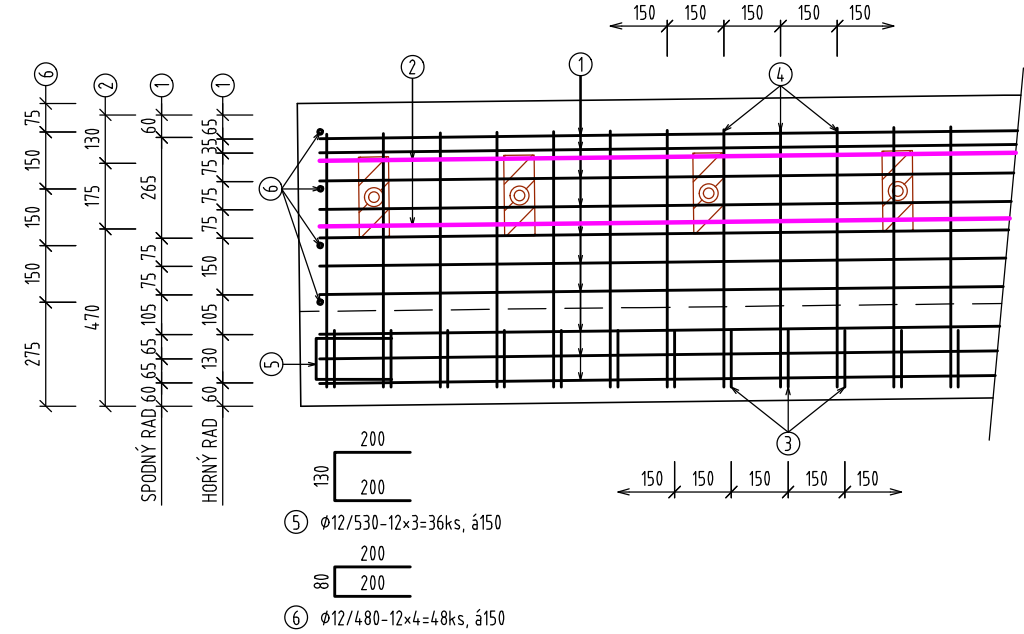
DETAIL KOTVY RÍMSY
M 1:5



VÝSTUŽ RÍMSY - PRIEČNY REZ
M 1:20

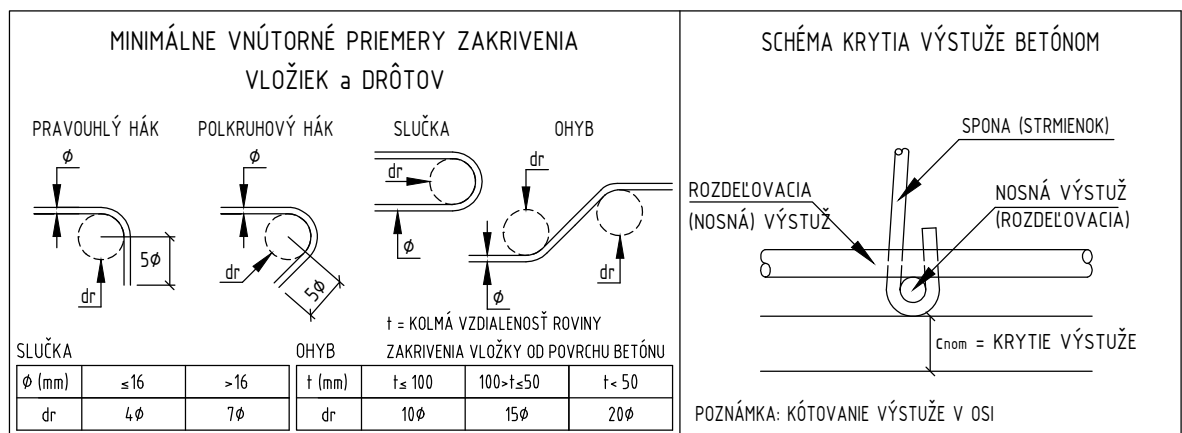


VÝSTUŽ RÍMSY - PÔDORYS
M 1:20



MINIMÁLNE POLOMERY
ZAOBLLENIA VÝSTUŽE

Ø [mm]	polomer [mm]
10	20
12	24
20	70



SÚRADNICE VYTYČOVAČÍCH BODOV			
	Poloha Y	Poloha X	Poznámka
L01	425 383,875	1 274 263,695	Hrana ľavej rímou
L02	425 383,758	1 274 263,749	Hrana ľavej rímou
L03	425 382,850	1 274 264,168	Hrana ľavej rímou
L04	425 381,941	1 274 264,586	Hrana ľavej rímou
L05	425 381,033	1 274 265,005	Hrana ľavej rímou
L06	425 380,230	1 274 265,376	Os dilatácie ľavej rímou
L07	425 380,125	1 274 265,424	Hrana ľavej rímou
L08	425 379,671	1 274 265,634	Hrana ľavej rímou
L09	425 379,217	1 274 265,843	Hrana ľavej rímou
L10	425 378,310	1 274 266,263	Hrana ľavej rímou
L11	425 377,403	1 274 266,684	Hrana ľavej rímou
L12	425 376,496	1 274 267,106	Hrana ľavej rímou
L13	425 375,590	1 274 267,530	Hrana ľavej rímou
L14	425 374,698	1 274 267,948	Hrana ľavej rímou
L15	425 373,780	1 274 268,380	Hrana ľavej rímou
L16	425 372,876	1 274 268,808	Hrana ľavej rímou
L17	425 371,973	1 274 269,238	Hrana ľavej rímou
L18	425 371,522	1 274 269,453	Hrana ľavej rímou
L19	425 371,073	1 274 269,668	Hrana ľavej rímou
L20	425 370,967	1 274 269,719	Os dilatácie ľavej rímou
L21	425 370,170	1 274 270,103	Hrana ľavej rímou
L22	425 369,270	1 274 270,540	Hrana ľavej rímou
L23	425 368,371	1 274 270,979	Hrana ľavej rímou
L24	425 367,474	1 274 271,420	Hrana ľavej rímou
L25	425 367,057	1 274 271,627	Hrana ľavej rímou
L26	425 367,412	1 274 272,344	Hrana ľavej rímou
L27	425 367,810	1 274 272,147	Hrana ľavej rímou
L28	425 368,707	1 274 271,705	Hrana ľavej rímou
L29	425 369,606	1 274 271,266	Hrana ľavej rímou
L30	425 370,506	1 274 270,830	Hrana ľavej rímou
L31	425 371,303	1 274 270,445	Os dilatácie ľavej rímou
L32	425 371,414	1 274 270,392	Hrana ľavej rímou
L33	425 371,858	1 274 270,180	Hrana ľavej rímou
L34	425 372,309	1 274 269,964	Hrana ľavej rímou
L35	425 373,212	1 274 269,534	Hrana ľavej rímou
L36	425 374,116	1 274 269,106	Hrana ľavej rímou
L37	425 375,021	1 274 268,680	Hrana ľavej rímou
L38	425 375,926	1 274 268,256	Hrana ľavej rímou
L39	425 376,832	1 274 267,832	Hrana ľavej rímou
L40	425 377,739	1 274 267,411	Hrana ľavej rímou
L41	425 378,646	1 274 266,990	Hrana ľavej rímou
L42	425 379,553	1 274 266,569	Hrana ľavej rímou
L43	425 380,007	1 274 266,360	Hrana ľavej rímou
L44	425 380,461	1 274 266,150	Hrana ľavej rímou
L45	425 380,565	1 274 266,102	Os dilatácie ľavej rímou
L46	425 381,369	1 274 265,731	Hrana ľavej rímou
L47	425 382,277	1 274 265,312	Hrana ľavej rímou
L48	425 383,185	1 274 264,894	Hrana ľavej rímou
L49	425 384,094	1 274 264,475	Hrana ľavej rímou
L50	425 384,210	1 274 264,422	Hrana ľavej rímou
P01	425 387,469	1 274 272,609	Hrana pravej rímou
P02	425 386,879	1 274 272,881	Hrana pravej rímou
P03	425 385,971	1 274 273,299	Hrana pravej rímou
P04	425 385,063	1 274 273,718	Hrana pravej rímou
P05	425 384,260	1 274 274,089	Os dilatácie pravej rímou
P06	425 384,155	1 274 274,137	Hrana pravej rímou
P07	425 383,701	1 274 274,347	Hrana pravej rímou
P08	425 383,247	1 274 274,556	Hrana pravej rímou
P09	425 382,340	1 274 274,977	Hrana pravej rímou
P10	425 381,433	1 274 275,398	Hrana pravej rímou
P11	425 380,521	1 274 275,822	Hrana pravej rímou
P12	425 379,620	1 274 276,243	Hrana pravej rímou
P13	425 378,715	1 274 276,667	Hrana pravej rímou
P14	425 377,810	1 274 277,094	Hrana pravej rímou
P15	425 376,906	1 274 277,522	Hrana pravej rímou
P16	425 376,003	1 274 277,952	Hrana pravej rímou
P17	425 375,552	1 274 278,167	Hrana pravej rímou
P18	425 375,101	1 274 278,384	Hrana pravej rímou
P19	425 374,998	1 274 278,434	Os dilatácie pravej rímou
P20	425 374,201	1 274 278,818	Hrana pravej rímou
P21	425 373,301	1 274 279,255	Hrana pravej rímou
P22	425 372,402	1 274 279,694	Hrana pravej rímou
P23	425 371,505	1 274 280,137	Hrana pravej rímou
P24	425 371,235	1 274 280,271	Hrana pravej rímou
P25	425 370,880	1 274 279,554	Hrana pravej rímou
P26	425 371,169	1 274 279,410	Hrana pravej rímou
P27	425 372,066	1 274 278,968	Hrana pravej rímou
P28	425 372,965	1 274 278,529	Hrana pravej rímou
P29	425 373,865	1 274 278,092	Hrana pravej rímou
P30	425 374,662	1 274 277,707	Os dilatácie pravej rímou
P31	425 374,766	1 274 277,657	Hrana pravej rímou
P32	425 375,216	1 274 277,441	Hrana pravej rímou
P33	425 375,668	1 274 277,225	Hrana pravej rímou
P34	425 376,570	1 274 276,796	Hrana pravej rímou
P35	425 377,474	1 274 276,368	Hrana pravej rímou
P36	425 378,379	1 274 275,941	Hrana pravej rímou
P37	425 379,284	1 274 275,517	Hrana pravej rímou
P38	425 380,190	1 274 275,093	Hrana pravej rímou
P39	425 381,097	1 274 274,672	Hrana pravej rímou
P40	425 382,004	1 274 274,251	Hrana pravej rímou
P41	425 382,912	1 274 273,830	Hrana pravej rímou
P42	425 383,365	1 274 273,621	Hrana pravej rímou
P43	425 383,819	1 274 273,411	Hrana pravej rímou
P44	425 383,924	1 274 273,363	Os dilatácie pravej rímou
P45	425 384,727	1 274 272,992	Hrana pravej rímou
P46	425 385,635	1 274 272,573	Hrana pravej rímou
P47	425 386,544	1 274 272,155	Hrana pravej rímou
P48	425 387,134	1 274 271,883	Hrana pravej rímou

PRESNOSŤ VYTYČENIA PODLA: STN 73 0422
SÚRADNICOVÝ SYSTÉM: S-JTSK V REALIZÁCII JTSK
VÝŠKOVÝ SYSTÉM: Balt po vyrovnaní

VÝKAZ MATERIÁLU KOTVENIA RÍMSY

OZNAČENIE	POL.	PRIEREZ [mm]	POČET ks	DĹŽKA		HMOTNOSŤ		MATERIÁL
				1ks [m]	CELKOM [m]	1bm [kg]	CELKOM [kg]	
KOTVY RÍMSY	1	Ø10x80	57	0,507	28,899	6,280	181,486	S235J2
	2	Ø140x5	57	0,140	7,980	5,495	43,850	S235J2
	3	KOTEVNÁ SKRUTKA M24	57					6.8
	4	Matica M24	57					6.8
	5	PODLOŽKA PRE M24	57					
HMOTNOSŤ KOTVENIA LOŽISK CELKOM +4%[kg]							234,349	

ŠPECIFIKÁCIA VÝSTUŽE

PRVK	POLOŽKA	PRIEMER [mm]	DĹŽKA [m]	POČET [ks]	CELKOVÁ DĹŽKA [m]		
					OCEL: B 500B		
RÍMSA	1a	Ø 12	3,900	31	Ø 10	Ø 12	Ø 20
	1b	Ø 12	10,100	62		626,20	
	1c	Ø 12	4,230	31		131,13	
	1d	Ø 12	3,420	31		106,02	
	1e	Ø 12	4,070	31		126,17	
	2a	Ø 20	3,900	2			7,80
	2b	Ø 20	10,100	4			40,40
	2c	Ø 20	4,230	2			8,46
	2d	Ø 20	3,420	2			6,84
	2e	Ø 20	4,070	2			8,14
	3	Ø 10	1,420	218	309,56		
	4	Ø 10	1,720	218	374,96		
5	Ø 12	0,530	36		19,08		
6	Ø 12	0,480	48		23,04		
CELKOVÁ DĹŽKA				[m]	684,52	1152,54	71,64
JEDNOTKOVÁ HMOTNOSŤ				[kg/m]	0,617	0,888	2,466
HMOTNOSŤ SPOLU				[kg]	422,03	1023,24	176,68
HMOTNOSŤ CELKOM				[kg]	1621,95		
HMOTNOSŤ CELKOM + 5%				[kg]	1703,05		

NAVRHOVANÉ PODLA:

STN EN 1992-1-1, STN EN 1992-2

RÍMSA:

ĽAVÁ RÍMSA: STN EN 206+A1 - C35/45 - XC4, XD3, XF4 (SK) - Cl 0,4 - Dmax 16 - S3 -PREVZDUŠNENÝ 5,02m²
PRAVÁ RÍMSA: STN EN 206+A1 - C35/45 - XC4, XD3, XF4 (SK) - Cl 0,4 - Dmax 16 - S3 -PREVZDUŠNENÝ 4,85m²

OCEĽ: B 500B
KRYTIE: min. 40mm

DEBENIE:

ĽAVÁ RÍMSA: 16,70m²
PRAVÁ RÍMSA: 16,16m²

NÁTEROVÁ PLOCHA:

VODOROVNÁ ČASŤ: napr. SIKAGARD 704S 36,18m²
ZVISLÁ ČASŤ: napr. SIKAGARD 680S (RAL 7023) 35,08m²

POZNÁMKY:

- ZMENY OPROTI PREDPOKLADOM PROJEKTU JE NUTNÉ KONZULTOVAŤ S PROJEKTANTOM, RESP. MUSIA BYŤ ODSÚHLASENÉ STAVEBNÝM DOZOROM.
- ROZMERY SKRYTÝCH KONŠTRUKCIÍ SÚ ODHADNUTÉ, ALEBO ODVOĎENÉ Z ARCHÍVNEJ DOKUMENTÁCIE.
- STP napr. HLKA ZALOŽENIA, TVAR OPŔ, HRUBKY NOSNÝCH PRVKOV, ...
- PRIED ZÁČATKOM STAVEBNÝCH PRÁCOV OVEŘIŤ ROZMERY EXISTUJÚCICH KONŠTRUKCIÍ.
- POKIAĽ NIE JE UVEDENÉ INAK, SKOSENIE HRÁN JE 20/20 mm.
- POHLADOVÉ BETÓNOVÉ PLOCHY BUDÚ OPATRENÉ ZJEDNOCUJÚCIM A OCHRANNÝM NÁTEROM VOČI POVETERNOSTNÝM VPLYVOM napr. SIKAGARD 680S (RAL7023).
- HOVNÝ POVRCH RÍMSY OPATRIŤ OCHRANNÝM NÁTEROM napr. SIKAGARD 704S.
- POZDĹŽNÝ SKLON RÍMSY KOPÍRUJE SKLON NIVELETY.
- POVRCH PRACOVNÝCH ŠKAR ZDRSNIŤ.
- DOPRAVA, SPÔSOB SPRACOVANIA A ZHUTŇOVANIA BETÓNOVEJ ZMESI, OŠETROVANIE BETONU PO BETONÁŽI MUSI BYŤ V ZMYSLE STN EN 206+A1.
- ZHOTOVENIE NOSNÝCH KONŠTRUKCIÍ MUSI BYŤ V ZMYSLE STN EN 13670 (ZHOTOVOVANIE BETÓNOVÝCH KONŠTRUKCIÍ).
- VŠETKY PRÁCE MUSIA PREBIEHAŤ PODLA KONŠTRUKČNÝCH ZÁSAD STN EN.
- VŠETKY VÝSTUŽE SÚ KÓTOVANÉ ODOVO.
- PRI STYKOVANÍ VÝSTUŽE ZVÁRANÍM NESMIE BYŤ PROFIL VÝSTUŽE OSLABENÝ (napr. ZÁPALLY, VRUBY, ...) ZVÁRANIE VÝSTUŽE MUSI BYŤ PREVEDENÉ SKÚŠKAMI STN EN ISO 17660 OPRÁVNENOU OSOBOU (S PLATNÝMI ZVÁRÁČSKÝMI SKÚŠKAMI NA ZVÁRANIE VÝSTUŽE). UPREDNOTJUJEME FIXÁCIU VÝSTUŽE VIAZANÍM.
- KRYTIE VÝSTUŽE ZABEZPEČIŤ PLASTOVÝMI ALEBO BETÓNOVÝMI DIAŠŤANČNÝMI POLOŽKAMI POLOHUVAJÚCEHO TVARU V POČTE min. 6ks/m². (ZO STATICKÉHO HĽADISKA DOPORUČUJEME POUŽIŤ BETÓNOVÉ POLOŽKY).
- STYKOVANIE VÝSTUŽE PRESTRIEĎAŤ PODLA KONŠTRUKČNÝCH ZÁSAD STN EN.
- VÝSTUŽ V MIESTE PRESTUPOV CEZ KONŠTRUKCIU A KOLÍZIU UPRAVIŤ PRIAMO NA STABE-SKRÁTENIE, OHYB, POSUN. PO ÚPRAVÁCH MUSIA BYŤ DODRŽANÉ KONŠTRUKČNÉ ZÁSADY VÝSTUŽOVANIA.
- POLOMERY ZAOBLLENIA VÝSTUŽE SA PREVEDÚ PODLA TABULKY.
- VŠETKY VÝROBKÝ SÚ UVEDENÉ AKO REFERENČNÉ-MOŽNÉ PONúkNUŤ EKIVALENT.
- VÝSTUŽ V PRACOVNEJ ŠKARE RÍMSY NÁTERIE EPOXIDOVÝM NÁTEROM HRUBKY 60µm OD ŠKÁRY 50 mm NA OBE STRANY.

SÚRADNICOVÝ SYSTÉM: S-JTSK v realizácii JTSK
VÝŠKOVÝ SYSTÉM: Balt po vyrovnaní

Zodpovedný projektant	Ing. Zuzana Podolcová	
GENERÁLNY PROJEKTANT		
Zákazové číslo	1915	



Zodpovedný projektant objektu	Ing. Vladimír Piliš	
Navrhol - vypracoval:	Ing. Vladimír Piliš	
Kontroloval:	Ing. Peter Vyšňan	
Kraj	Banskobystrický	Okres Krupina
Investor - stavebník	Banskobystrický samosprávny kraj Nám. SNP 23 974 01 Banská Bystrica	
Stavba	Rekonštrukcia ciest a mostov II/526 Devičie - Senohrad a II/527 Dobrá - Niva - Senohrad I. etapa - úseky v rámci okresu Krupina Časť B: Cesta II/526 od križovatky s cestou I/66 v ckm 0,000 po ckm 6,291 Název SO KA-526.005.01 Rekonštrukcia mosta ev.č. 526-005 km 4,464 - mostný objekt	
Název prílohy	Výkres tvaru a výstuže rímou	
Stupeň - účel:	OSP	
Zákazové číslo	1915	
Dátum:	10/2020	
Príloha:	6x4	
Číslo SO:	526-005.01	
Súprava:	150, 20, 10, 5	
6.3		